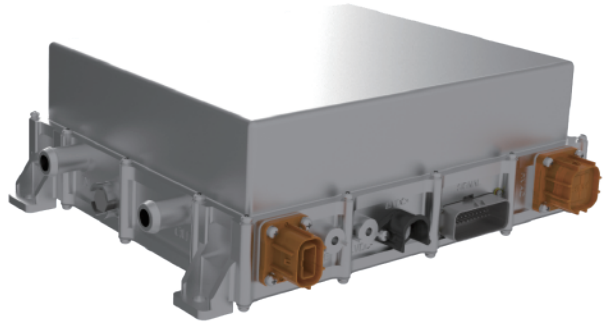


二合一 (OBC + DCDC) 车载电源

11kW双向OBC（车载充电机）是将单相/三相交流电转换为动力电池所需的高压直流电，并同时兼具对动力电池反向放电的功能。

3kWDCDC（直流转换器）将动力电池的高压直流电转换为低压直流电，为低压车载设备提供能量。

本产品采用全数字化控制技术，具有智能充电及软硬件多重冗余保护功能，并按车企需求定制充电策略，满足不同车型充电需求。



功能特点

高功率密度集成

采用全数字化高频开关控制技术，将OBC与DCDC高度集成，产品小而美。

V2G/V2L/V2V

对外放电功率可达6.6kW，可实现V2G，对车外负载放电、车内用电设备放电，V2V救援的功能。

独有的休眠唤醒功能，降低待机功耗

采用两级唤醒支持预约充电，支持CC、CP、硬线，特定报文唤醒等各种唤醒搭配。

单三相输入兼容

产品兼容市场上的单/三相交流充电桩。

具有智能充电策略

恒功率输出，确保OBC在整个充电过程中按照BMS允许的最大功率输出。

定制化功能

低压信号预留多路接口，全面满足车企不同功能需求。

技术参数

OBC 技术参数		DCDC技术参数	
输出功率	单相220V / 三相380V	输入电压	DC480V
充电功率	单相6.6kW / 三相10kW	输出功率	3kW
输出电压	DC200~DC480V	输出电压	DC9V~DC16V
输出电流	20A（单相） / 33A（三相）	输出电流	217A
放电功率	6.6kW	冷却方式	液冷散热
放电电压	220V	防护等级	IP67

仅供参考,请以实际销售产品信息为准